

E245C ESCAVADEIRA HIDRÁULICA



1. MOTOR TIER 3

Tipo Ciclo diesel de 4 tempos, arrefecido por líquido refrigerante, 6 cilindros em linha, sistema de injeção eletrônica *Common Rail*, turbo-alimentado e *intercooler* refrigerado a ar. Esse motor possui certificação de emissões Tier 3.

Marca	New Holland powered by FPT*	
Modelo	NEF6 F4HE0687A*J101	
Potência nominal do volante		
Líquida (SAE J1349, ISO 9249)	148 hp (110 kW) @ 1.800 rpm	
Bruta (ISO 14396)	157 hp (117 kW) @ 1.800 rpm	
Cilindrada	6.727,8 cc	
Torque máximo		
Líquido (ISO 14396)	622 Nm @ 1.800 rpm	
Diâmetro e curso	104 mm X 132 mm	
Tensão	24 V	
Alternador	70 A	
Motor de partida	24 V 5,0 kW	

*As marcas FPT e New Holland pertencem ao grupo CNH Industrial Brasil LTDA.

2. SISTEMA HIDRÁULICO

Bombas principais 2 bombas de pistão axial com deslocamento variável e sistema de regulação

- Vazão máxima de óleo 2 X 211 L/min @ 1.800 rpm
 - Pressão do circuito de trabalho 343 bar (4.975 psi)
 - Lança/Braço/Caçamba 368 bar (5.338 psi)
- com Auto *power-up*
- Circuito de giro 294 bar (4.265 psi)
 - Circuito de deslocamento 343 bar (4.975 psi)

Bomba piloto

1 bomba de engrenagem

- Vazão máx. de óleo 18 L/min
- Pressão do circuito de trabalho 39 bar (566 psi)

Válvulas de controle

Com válvulas ante queda da lança/braço.

Uma válvula de 4 carretéis para acionamento da esteira direita, caçamba, lança e aceleração do braço.

Uma seção de 5 carretéis para aceleração da esteira esquerda, giro, auxiliar, braço e aceleração da lança.

Dispositivo de giro

- Motor Pistões axiais com deslocamento fixo
- Freio Mecânico com freio a disco
- Redutor final Redução de engrenagem planetária
- Rolamento mesa de giro Tipo esfera com engrenagem interna
- Velocidade máx. de giro 11,5 rpm
- Torque de giro 64.000 Nm (6.526 kgf.m)

Cilindros

Nº cilindros – Diâm. Interno X Diâm. Haste X Curso

- Lança 2 – ø 120 mm X ø 85 mm X 1.255 mm
- Braço 1 – ø 135 mm X ø 95 mm X 1.558 mm
- Caçamba 1 – ø 125 mm X ø 85 mm X 1.075 mm

Filtros

- Filtro de sucção 105 µm
- Filtro de retorno 6 µm
- Filtro linha piloto 8 µm

3. CONTROLES HIDRÁULICOS

Lança/Braço/Caçamba/Giro Sistema de controle por pressão piloto (padrão ISO)

Deslocamento Sistema de controle da pressão piloto

Modo de trabalho

- Modo – SP
- Modo – H
- Modo – Auto

Seleção modo de deslocamento (2 velocidades)

Controle amortecimento de fim de curso dos implementos

Bloqueio hidráulico

Válvula de bloqueio com acionamento no console lateral esquerdo

4. SISTEMA ELÉTRICO

Controle do motor

- Controle de aceleração rotativo
- Sistema de marcha lenta com um toque/desaceleração automática/Sistema de desligamento automático
- Parada de emergência

Sistema do monitor

- Tela de mensagens de advertência
- Tela modo de trabalho (SP, H, Auto)
- Condição da máquina (*power-boost*, *auto idle*, etc.)
- Tela de alarme e aviso sonoro
- Temperatura da água
- Temperatura do óleo hidráulico
- Nível de combustível
- Sistema de diagnóstico

Chicote Conectores à prova-d'água

Segurança

- Alarme de deslocamento
- Buzina dupla
- Espelho retrovisor (lateral da cabine e lado direito)

Bateria 2 X 12 V 100Ah/20HR

Luzes

- Luzes de trabalho
 - Caixa de ferramentas 24 V 70 W X 1
 - Lança 24 V 70 W X 2
 - Cabine 24 V 70 W X 2
- Cabine do operador 24 V 10 W X 1

5. AMBIENTE DO OPERADOR

Cabine

- Cabine com *design* suave e arredondado
- Vidros de segurança em todas as janelas
- Suspensão da cabine sem impacto com 4 amortecedores hidráulicos
- Janela frontal deslizante e autotravante
- Monitor LCD colorido
- Interruptor de membrana na tela do monitor
- Lavador/limpador de para-brisa
- Rádio AM/FM com sintonia automática e *bluetooth*
- Piso acarpetado
- Teto solar de policarbonato e guarda-sol
- Ar-condicionado automático
- Proteção superior FOPS nível 1 (na estrutura da cabine)
- Estrutura de Proteção em Caso de Capotamento (ROPS)

Nível de ruído

Interno 74 dBa (Conforme ISO 6396)

69 dBa com atenuador (Conforme ISO 6396)

Externo 102 dBa (Conforme ISO 6395)

Assento

Suspensão mecânica de baixa frequência com molas helicoidais e amortecedor hidráulico de dupla ação.

(Cumpre com a norma ISO7096 na categoria EM6)

Com as seguintes características:

- Ajuste de peso do operador manual
- Ângulo de encosto ajustável
- Altura ajustável
- Suporte lombar ajustável
- Apoio de cabeça ajustável
- Ajuste dos consoles independentes do banco
- Cinto de segurança retrátil
- Apoios de braço ajustáveis, lincados no console independentemente do assento

6. MATERIAL RODANTE

Translação Motor de pistões axiais e deslocamento variável

Freio Freio a disco (SAHR)

Freio hidráulico de serviço Válvula do freio

Redutor final Redução de engrenagem planetária

Velocidades de deslocamento

- Alta 5,6 km/h (com mudança automática da velocidade de deslocamento)
- Baixa 3,4 km/h

Empuxo na barra de tração 188 KN (19.170 kgf.m)

Número de roletes superiores 2 (cada lado)

Número de roletes inferiores 8 (cada lado)

Número de sapatas 49 (cada lado)

Tipo de sapata Garra tripla

Passo do elo 190 mm

Largura de sapata 600 mm (STD)

Rampa 70% (35°)

7. PESO DE OPERAÇÃO

Peso de operação

23.500kg Com braço 2,45 m, caçamba 1,4 m³, sapata garra 600 mm, operador, lubrificante, líquido de arrefecimento e tanque de combustível cheio

Peso de transporte

23.380kg Peso de operação – peso operador (75 kg) + 90 % do peso do combustível

Contrapeso 4.500 kg

Pressão sobre o solo 0,49 kg/cm² (com braço de 2,45 m, caçamba de 1,4 m³, sapata de 600 mm com garra tripla)

8. FORÇA DE ESCAVAÇÃO (COM CAÇAMBA DE 1.5 m³)

(ISO 6015)	Braço 2,45 m
Força de escavação no braço	123 kN (12.543 kgf.m)
Com Auto <i>power-boost</i>	132 kN (13.460 kgf.m)
Força de escavação na caçamba	142 kN (14.480 kgf.m)
Com Auto <i>power-boost</i>	152 kN (15.500 kgf.m)

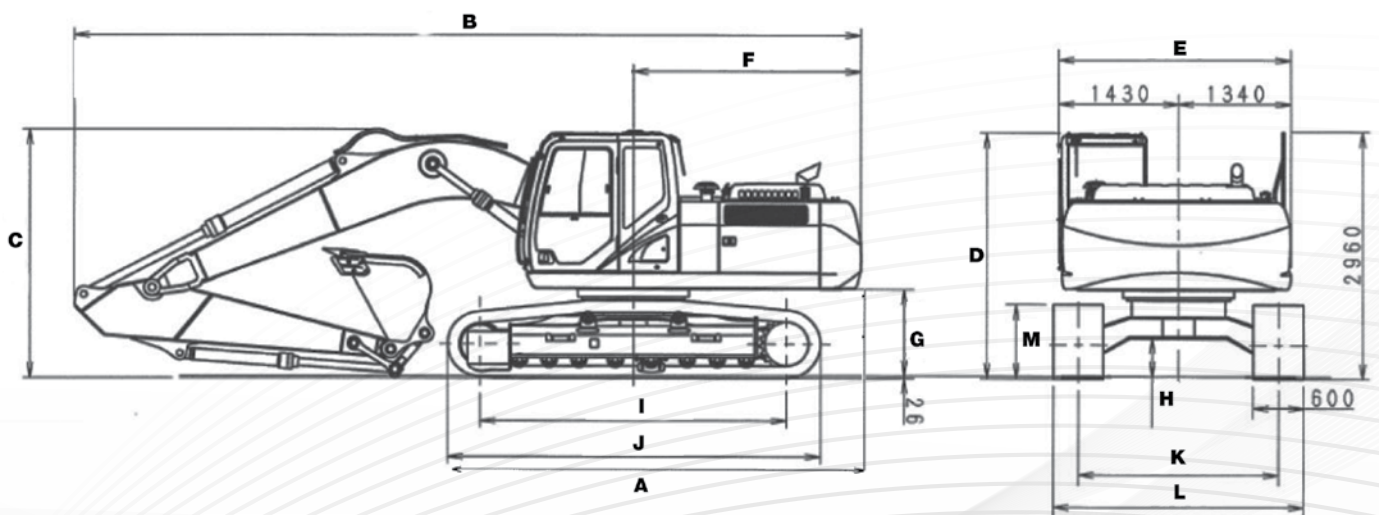
9. PESO DOS COMPONENTES

Caçamba	HD 1.4 m ³ NW	1.416 kg
	HD 1.5 m ³ WD	1.620 kg
Sapatas	600 mm	2.810 kg
	700 mm	3.082 kg
	800 mm	3.354 kg

10. DIMENSÕES

	Braço 2,45 m
A Comprimento total (sem acessórios)	4.950 mm
B Comprimento total (com acessórios)	9.020 mm
C Altura total (com acessórios)	3.510 mm
D Altura da cabine	2.950 mm
E Largura total estrutura superior	2.770 mm
F Raio de giro traseiro	2.750 mm
G Vão livre sob a estrutura superior	1.040 mm
H Distância mínima do solo	440 mm
I Distância entre eixos (centro a centro das rodas)	3.660 mm
J Comprimento total da esteira	4.470 mm
K Bitola	2.390 mm
L Largura total da esteira (com sapatas de 600 mm)	2.990 mm
M Altura das esteiras	920 mm

11. DIMENSÕES DE TRANSPORTE

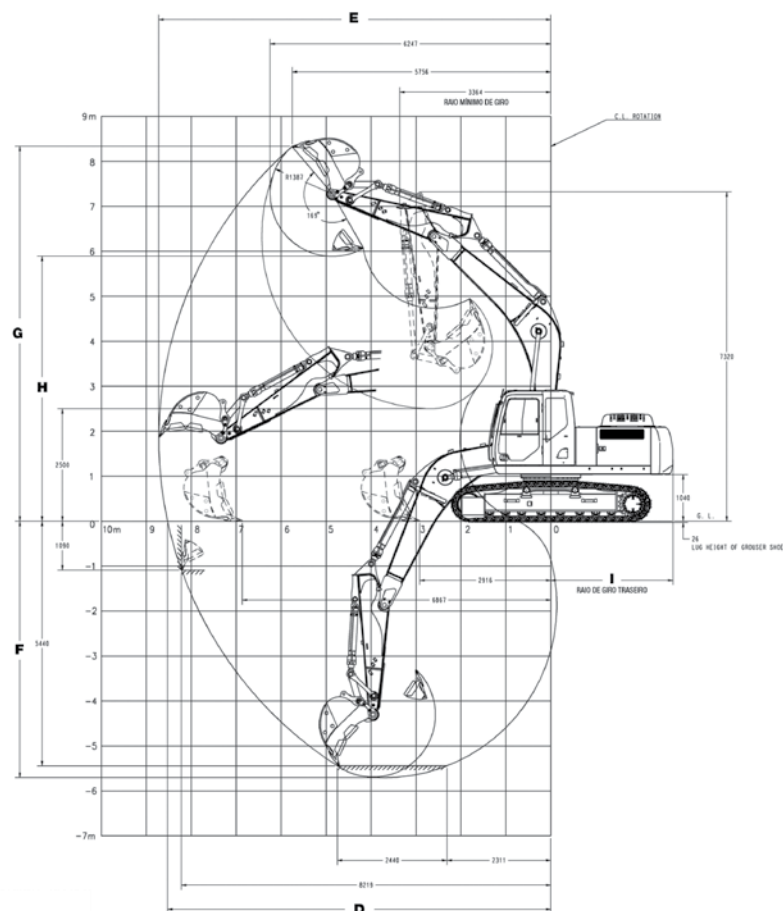


12. DADOS DE DESEMPENHO

	Braço 2,45 m
A Comprimento da lança	5.160 mm
B Raio da caçamba	1.387 mm
C Rotação da caçamba	169°
D Alcance máximo ao nível do solo	8.530 mm
E Alcance máximo	8.725 mm
F Profundidade máxima de escavação	5.702 mm
G Altura máxima de escavação	8.335 mm
H Altura máxima de descarga	5.889 mm
I Raio de giro traseiro	2.750 mm

13. TABELA DADOS DE DESEMPENHO

ALCANCE DE ESCAVAÇÃO COM BRAÇO DE 2,45 m



14. CAPACIDADES DE SERVIÇO E ESPECIFICAÇÕES

	Capacidades	Especificações
Sistema hidráulico	240 L	ISO VG 46
Reservatório hidráulico	147 L	ISO VG 46
Tanque de combustível	410 L	(Diesel)
Sistema de arrefecimento	25 L	Refrigerante 50 %, Água 50 %
Redutor final (por lado)	5,0 L	API GL-4 90
Caixa de acionamento giro	5,0 L	API GL-5 90
Cárter do motor (com filtro de óleo remoto)	16 L	API CD SAE 15W-40

Nota:

- 1 - New Holland Construction está constantemente melhorando seus produtos e, portanto, se reserva o direito de modificar os projetos e as especificações a qualquer momento.
- 2 - As ilustrações podem incluir equipamento opcional e podem não incluir todos os equipamentos padrão.
- 3 - Estas especificações referem-se à norma ISO 7135 (máquinas de terraplenagem – escavadeiras hidráulicas – terminologia e especificações comerciais), segunda edição, datada em 15/12/2009.

15. CAPACIDADE DE ELEVÇÃO

Braço curto 2,45 m, caçamba 1,0 m³

20 ton. Mass	0,0		1,5		3,0		4,5		6,0		7,5		9,0		Capacidade Máxima		M
	Frontal	Lateral	Frontal	Lateral	Frontal	Lateral	Frontal	Lateral	Frontal	Lateral	Frontal	Lateral	Frontal	Lateral	Frontal	Lateral	
7,5																	
6,0									5,685*	5,267					5,689*	5,248	6,01
4,5							6,499*	6,499*	5,850*	5,173					5,755*	4,165	6,83
3,0							8,103*	7,649	6,507*	4,942					5,753	3,675	7,24
1,5							9,673*	7,108	7,248*	4,697					5,526	3,499	7,33
0,0					10,064*	10,064*	10,519*	6,808	7,340	4,529					5,707	3,584	7,10
-1,5			9,949*	9,949*	15,344*	13,084	10,467*	6,739	7,289	4,485					6,445	4,012	6,53
-3,0					13,264*	13,264*	9,303*	6,87							7,308*	5,191	5,50
-4,5																	

Nota: Máquina no modo de trabalho "Auto" – as capacidades de elevação são tomadas em conformidade com SAE J1097 / ISO 10567 / DIN 15019-2. As capacidades de elevação mostradas em kg não exceder a 75% da carga de tombamento ou 87% da capacidade hidráulica de elevação. Capacidades que estão marcadas com um asterisco (*) são limitadas pela capacidade hidráulica. Se a máquina estiver equipada com um engate rápido, subtrair o peso do acoplador rápido, a partir da carga, mostrado na tabela para calcular a capacidade de elevação real.

16. CAPACIDADE DAS CAÇAMBAS

E245C				
Caçamba	Capacidade m ³	Largura mm	Peso kg	Número de dentes
HD(NW)	1,4	1.209	1.416	5
HD (WD)	1,5	1.649	1.620	7

Nota:

- HD - (Heavy Duty) - Serviço Pesado
- GD - (General Duty) - Serviços Gerais
- SD - (Severe Duty) - Serviço Severo
- WD - (Wide Duty) - Boca Larga
- NW - (Narrow) - Boca Estreita

17. EQUIPAMENTO PADRÃO

Compartmento do operador

- Sistema de amortecimento a óleo com 4 coxins
- Cabine com proteção ROPS (ISO 12117-2:2008) FOPS (ISO 10262:1998)
- Assento de tecido com suspensão mecânica
- Cinto de segurança de 2"
- Ar-condicionado automático
- Rádio AM/FM com *auto-tune*, *bluetooth* e USB
- Painel de controle de 7" com câmera de ré e câmera lateral opcional
- Alavancas do tipo *joystick* para comando das funções hidráulicas
- Pedais para translação, com alavancas auxiliares para controle manual
- Apoios para pés
- Alavanca de segurança que neutraliza as funções hidráulicas com temporizador de retardo de ação
- Para-brisa frontal rebatível para cima, com sensor de fim de curso
- Teto solar e basculante
- Limpador de para-brisa frontal intermitente com duas velocidades e esguicho de água
- Janela lateral esquerda deslizante
- Espelho retrovisor externo
- Luz interna
- Porta-copos, porta-objetos e porta-telefone
- Bomba de reabastecimento de combustível
- Chave geral manual

Chassi superior

- Lança: 5.160 mm – monobloco
- Braço de penetração: 2,45 m
- Freio de giro com gerenciamento eletrônico
- Coroa de giro em banho de graxa

Chassi inferior

- Sapatas: 600 mm com garra tripla
- Comprimento da esteira: 4.465 mm
- Bitola: 2.390 mm
- Esteira selada e lubrificada
- Acionamento da esteira por sistema de translação hidrostático de duas velocidades
- Freios de estacionamento a disco (SAHR)

Motor New Holland/FPT Turboalimentado Tier 3

- Controle de aceleração do tipo *dial*
- Desaceleração automática do motor
- Controle eletrônico de rotação do motor
- Dispositivo *auto-idle*

Sistema elétrico

- Baterias (2)
- Sistema de monitoramento/diagnóstico eletrônico
- Luzes de trabalho da lança
- Luzes de trabalho da parte frontal da cabine
- Alternador de 70A

Sistema hidráulico

- Controles de pilotagem padrão ISO
- Seletor de modo de trabalho: A, H & SP
- Modo auxiliar para acessório (martelete, tesoura, processadores, etc.)
- Auto *power-boost*
- 2 bombas de pistão de fluxo variável 2x211 L/min
- Redução automática da vazão da bomba
- Cilindros com amortecimento de fim de curso e sistema regenerativo controlado eletronicamente

Outros

- Lubrificação centralizada para braço monobloco

18. EQUIPAMENTO OPCIONAL

- Caçambas para aplicações gerais, para rocha e para aplicações severas (ver tabela, página 4)
 - Sapatas – 700 mm, 800 mm
 - Predisposição para martelo hidráulico
 - Predisposição para garra rotativa
 - Predisposição para tesoura hidráulica
 - Predisposição para processador florestal
 - Iluminação auxiliar
 - Proteção frontal
 - Proteção superior (FOPS NÍVEL 2) (ISO 10262:1998)
 - Banco com suspensão pneumática
 - Câmera lateral
 - Câmera traseira
 - Sistema de monitoramento *FleetForce*
-

E245C^{EVO}

Fábrica:
Contagem – Minas Gerais – Brasil
Av. General David Sarnoff, 2.237
Cidade Industrial – CEP 32210-110
Telefone: +55 31 2104-3111



www.newholland.com.br

A Brand of CNH Industrial

